



Obsah

Úvod..... 4

Logo..... 6

Používání loga a jeho varianty 7

„Hlavy“ 8

Barvy 9

Písmo10

Vizitka11

Razítko11

Prezentace.....13

Hlavičkový papír14

Desky.....17

Obsah CD18



Úvod

V tomto dokumentu najdete jednotlivé prvky firemního stylu společnosti **CREDOS** & **PARTNERS** s.r.o. a informace o jejich používání.

Veškeré prezentované náhledy jsou v měřítku 1:1, pokud není uvedeno jinak.

Pokud narazíte na nějaký problém při používání firemních prvků a nebudete chtít spoléhat na vlastní grafický cit, pak se neváhejte obrátit na autora na adrese dan@tovarna.cz, který se vám bude rád věnovat.



Logo

Logo je ve své základní variantě dvoubarevné – černo-červené.

Logo se běžně používá včetně textu „PARTNER PRO ROZVOJ“. Vyjimku můžou tvořit aplikace loga, při kterých by byl text příliš malý a nebyl by dostatečně čitelný.



P A R T N E R P R O R O Z V O J



P A R T N E R P R O R O Z V O J



P A R T N E R P R O R O Z V O J

Minimální vhodná velikost loga je na výšku 7 mm.



P A R T N E R P R O R O Z V O J

Používání loga a jeho varianty

Základní pravidla

Logo má být vždy použito vhodně a s grafickým citem. Především je nutno brát v úvahu technologii aplikace loga, okolí a prostředí kolem loga a velikost loga.

Logo se v běžných případech aplikuje na bílý nebo světle šedý podklad. Jde o to, aby byl podklad dostatečně kontrastní a barevně neutrální.

Jednobarevné varianty

Jednu z jednobarevných variant je možné použít jen v krajních případech, pokud není možné použít barevnou variantu.



P A R T N E R P R O R O Z V O J



P A R T N E R P R O R O Z V O J

„Hlavy“

Jako doplňkový prvek corporate identity byl vytvořen symbol tří překrývajících se hlav. Hlavy je možné použít jako doplněk grafiky všude, kde je to vhodné.

Varianta „šedá do ztracena“



Varianta „s jednou červenou“



Barvy

Logo je vytvořeno ve dvou barvách: červené a černé. Těmto barvám říkáme „základní“ firemní barvy. Tyto barvy se používají jako hlavní barvy pro veškeré firemní materiály.

Červenou je vhodné použít všude tam, kde chceme něco zvýraznit, např. na nadpisy v textech.

Barvy jsou definovány v barevných prostorech:

- CMYK – pro tisk dokumentů ofsetovou technologií
- RGB – pro elektronické publikování (varianta s # je v hexadecimálním formátu pro web)
- PANTONE – pro tisk přímými barvami

Základní barvy



Červená

CMYK – 0, 100, 100, 0

RGB – 255, 0, 0 (#FF0000)

PANTONE 485



Černá

CMYK – 0, 0, 0, 100

RGB – 0, 0, 0 (#000000)

PANTONE Process Black

Doplňková barva

Tato barva je použita pouze v „šedé“ variantě loga.



Šedá

CMYK – 0, 0, 0, 50

RGB – 128, 128, 128 (#808080)

PANTONE Cool Gray 9

Písmo

Jako firemní písmo bylo vybrána rodina písem Zeppelin. Jedná se o velmi kvalitní české bezpatkové písmo od *Střešovické písmolijny*. Písmo Zeppelin má bohatou škálu řezů, od úzkých až po velmi široké řezy.

Detailní informace o písmu Zeppelin najdete v *Zeppelin.pdf* na přiloženém CD.

Pokud nebude možné použít písmo Zeppelin, pak použijte jiné bezpatkové písmo, např. Verdana, Arial, Helvetica.

Základní řezy

Zeppelin 31 – pro psaní běžných dokumentů

Regular

abcčdďefghijklmnňopqrřsstťuúůvwxyzž
 ABCČDĎEFGHIJKLMNOPQRŘSŠTŤUÚŮVWXYZŽ
 0123456789

Bold

abcčdďefghijklmnňopqrřsstťuúůvwxyzž
ABCČDĎEFGHIJKLMNOPQRŘSŠTŤUÚŮVWXYZŽ
0123456789

Italic

abcčdďefghijklmnňopqrřsstťuúůvwxyzž
ABCČDĎEFGHIJKLMNOPQRŘSŠTŤUÚŮVWXYZŽ
0123456789

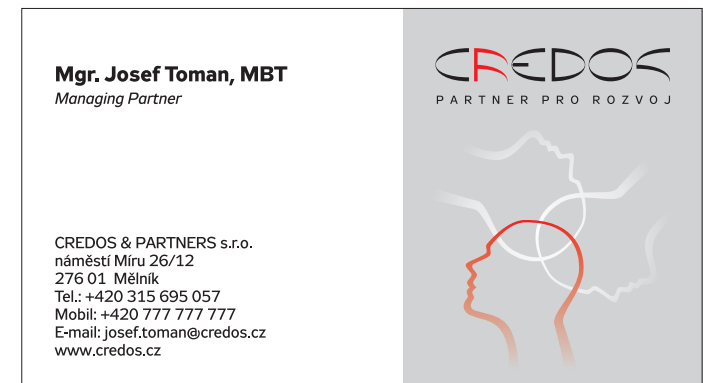
BoldItalic

abcčdďefghijklmnňopqrřsstťuúůvwxyzž
ABCČDĎEFGHIJKLMNOPQRŘSŠTŤUÚŮVWXYZŽ
0123456789

Vizitka

Vizitka má rozměr 90×50 mm. Vizitka je rozdělena na dvě části. Levá část obsahuje jméno, funkci a kontaktní údaje. Pravá část obsahuje logo, symbol hlav a je podbarvena buď 20% odstínem černé nebo přímou šedou barvou PANTONE Cool Gray 3 (tisk šedé barvy se zvolí podle tiskové technologie, doporučujeme tisk přímou šedou barvou).

Vizitka je navržena tak, aby informace na ní uvedené byly dostatečně čitelné.



Razítko

Razítko je navrženo do velikosti štočku 48×20 mm. Barva tisku je černá.



Prezentace

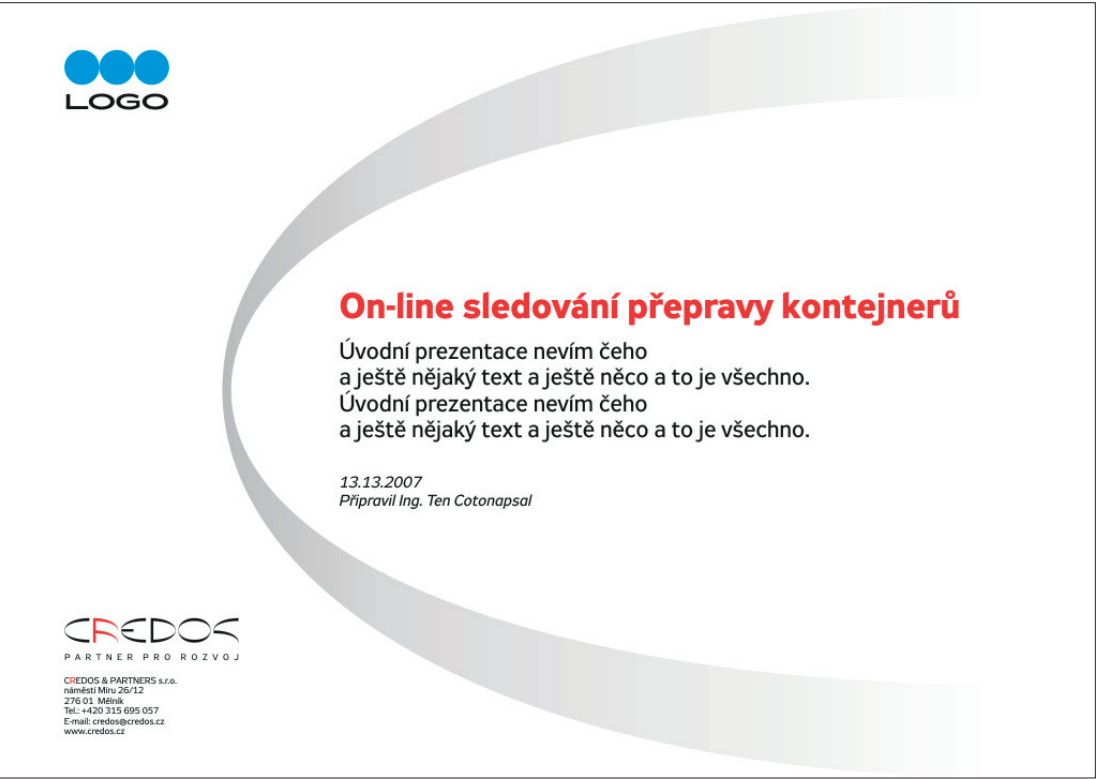
Úvodní stránka



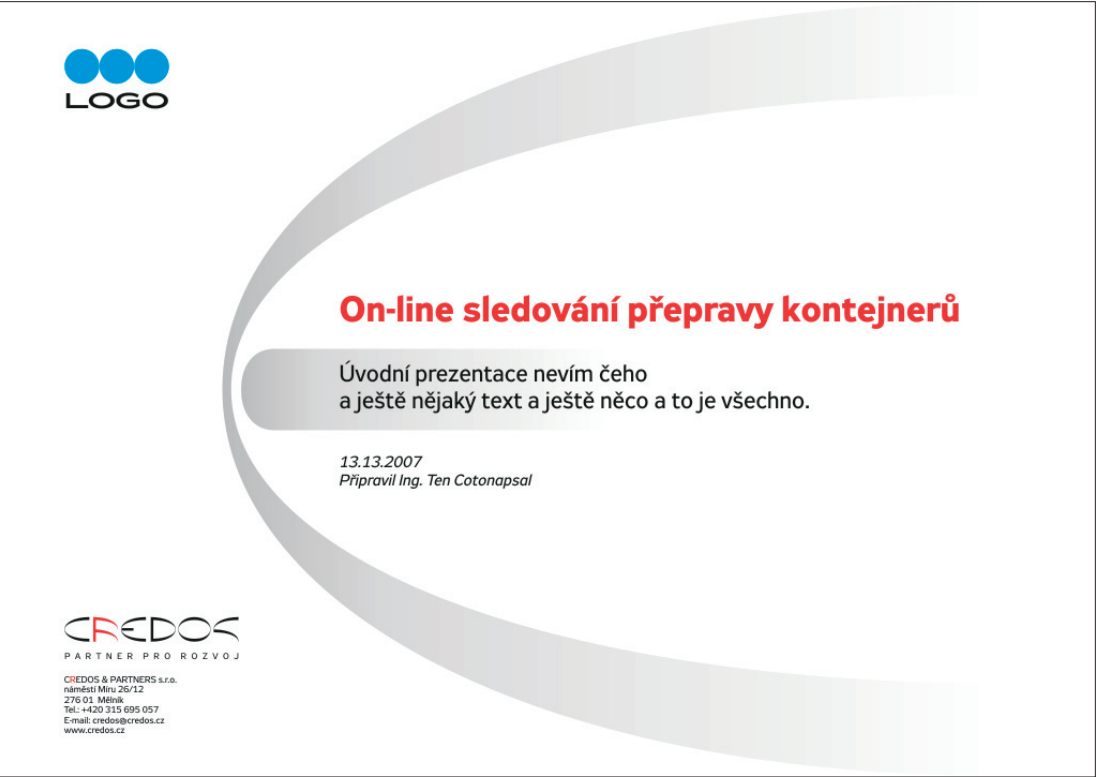
Vnitřní stránka



Úvodní stránka – varianta „C“



Úvodní stránka – varianta „E“



Hlavičkový papír

Hlavičkový papír obsahuje v dolní části dostatek prostoru pro potřebné informace.

Hlavičkový papír ve své skutečné velikosti je zobrazen na protější straně.



Desky



Desky mají mít na povrchu matné lamino. Jako nejvhodnější navrhujeme tisk ofsetovou technologií a to CMYKem, tzn. ne dvěma přímými barvami. Důvodem je jemnější podání šedých přechodů.

Výše vidíte pouze náhled desek ve zmenšeném měřítku. Desky jsou navrženy pro vkládání materiálů ve formátu A4.

Obsah CD

Logo v různých formátech (včetně variant)

CI manuál ve formátu pdf pro tisk a pro web

Informace o písmu Zeppelin



